

**TMCCRANES**

SINCE 1999

513



Electric wire rope hoists

Crane components

Controlling/Monitoring

HỒ SƠ NĂNG LỰC  
**PROFILE**  
T.M.C CRANES



**TMCCRANES**

**“AN TOÀN - THÂN THIỆN”**  
**“SAFE - FRIENDLY”**



# MỤC LỤC

## TABLE OF CONTENTS

<b>Thư ngỏ</b> <i>Open Letter</i>	<b>04</b>	<b>Nguồn nhân lực</b> <i>Human Resource</i>	<b>16</b>
<b>Thông tin công ty</b> <i>Company Information</i>	<b>06</b>	<b>An toàn lao động</b> <i>Occupational Safety</i>	<b>18</b>
<b>Lĩnh vực hoạt động</b> <i>Fields of Business</i>	<b>07</b>	<b>Sản phẩm cung cấp</b> <i>Products</i>	<b>19</b>
<b>Thư uỷ quyền đại lý</b> <i>Agency Authorization letter</i>	<b>08</b>	<b>Năng lực thiết bị</b> <i>Equipment</i>	<b>35</b>
<b>Sơ đồ tổ chức</b> <i>Organization Chart</i>	<b>09</b>	<b>Dự án tiêu biểu</b> <i>Notable Projects</i>	<b>38</b>
<b>Tầm nhìn, sứ mệnh, giá trị cốt lõi</b> <i>Vision, Mission, Core Values</i>	<b>10</b>	<b>Đối tác và Khách hàng</b> <i>Customers &amp; Partners</i>	<b>50</b>
<b>Hệ thống quản lý chất lượng</b> <i>Quality Control System</i>	<b>13</b>	<b>Lời cảm ơn</b> <i>Letter of Gratitude</i>	<b>51</b>
<b>Chính sách hoạt động</b> <i>Operation Policies</i>	<b>14</b>		

# TMCCRANES

## THƯ NGỎ OPEN LETTER

Kính gửi Quý khách hàng!

Thay mặt Công ty TNHH TM-SX Cơ Khí T.M.C ( T.M.C Cranes Co., Ltd ), đầu tiên xin gửi đến quý khách hàng lời chào trân trọng, chúc sức khỏe và thành công. Công ty T.M.C chuyên sản xuất và kinh doanh các loại thiết bị nâng hạ tời điện, cầu trục, cổng trục các loại...

Với sứ mệnh mang đến cho Quý khách hàng các sản phẩm chất lượng cao với giá cả cạnh tranh và dịch vụ tốt nhất, trải qua hơn 20 năm phát triển, mở rộng và đổi mới, T.M.C đã trở thành một trong những nhà sản xuất cầu trục uy tín. Nhiều công trình trọng điểm, các dự án lớn đã và đang sử dụng sản phẩm của chúng tôi. Với đội ngũ nhân lực tận tâm và chuyên nghiệp, T.M.C cam kết thỏa mãn yêu cầu cao nhất của khách hàng về sản phẩm và dịch vụ.

Chúng tôi hiểu rằng "An toàn và thân thiện" với môi trường là cách duy nhất để phát triển bền vững và luôn được ưu tiên hàng đầu trong hoạt động sản xuất kinh doanh của mình. Bên cạnh đó, chúng tôi cam kết duy trì một môi trường làm việc an toàn và chế độ đãi ngộ tốt với tất cả công nhân viên. Chúng tôi mong muốn được phục vụ Quý khách hàng ngày càng tốt hơn bằng nhiệt huyết và đam mê, để T.M.C trở thành lựa chọn hàng đầu của Quý vị trong lĩnh vực thiết bị nâng công nghiệp.

Trân trọng!





*Dear Customer!*

*On behalf of T.M.C Mechanical Manufacturing & Trading Co., Ltd. (T.M.C Cranes Co., Ltd), firstly we would like to send respectful greetings, wish you good health and success. T.M.C Cranes is a company specialized in manufacturing and trading lifting equipments: electric hoists, overhead cranes , gantry cranes, etc.*

*With the mission of bringing customers high quality products with competitive prices and best services, after over 20 years of development, expansion and innovation, T.M.C has become one of the prestigious crane manufacturers in the country. Many key projects and big constructions have been using our products. With a team of dedicated and professional personnel, T.M.C is committed to meeting the highest requirements of our customers for products and services.*

*We understand that "Safe and Friendly" to environment is the only way to develop sustainably and always be top priority in our operation. In addition, we are committed to maintaining a safe working environment and good remuneration for all employees. We look forward to serving customers better with enthusiasm and passion, so that T.M.C becomes your first choice in the lifting equipment industry.*

*Best regards!*

# THÔNG TIN CÔNG TY

## COMPANY INFORMATION

### TÊN CÔNG TY / COMPANY NAME

**CÔNG TY TNHH TM-SX CƠ KHÍ T.M.C**

T.M.C MECHANICS TRADING & MANUFACTURING CO., LTD.

---

### TRỤ SỞ / HEADQUARTER

54/11 Bùi Quang Là, Phường 12, Q. Gò Vấp, TP. Hồ Chí Minh

*No. 54/11 Bui Quang La Street, Ward 12, Go Vap District, Ho Chi Minh City*

### ĐIỆN THOẠI / TEL

0283 9210 558 / 0908 378 555

### EMAIL

tmccranes@gmail.com / info@tmccrane.com

### WEBSITE

www.tmccrane.com

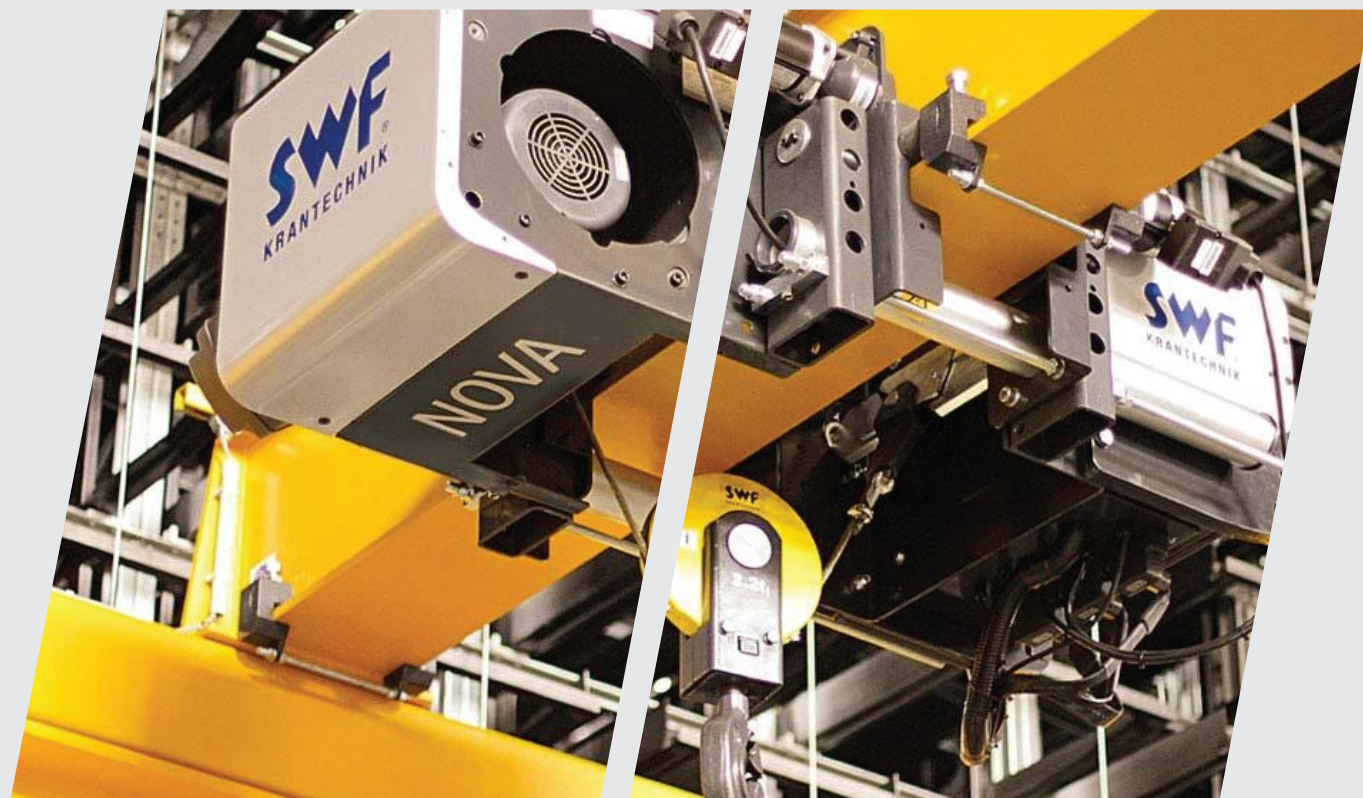
### MÃ SỐ THUẾ / TAX ID

0301731518

### NĂM THÀNH LẬP / ESTABLISHMENT

03 tháng 06 năm 1999

*June 3<sup>rd</sup>, 1999*







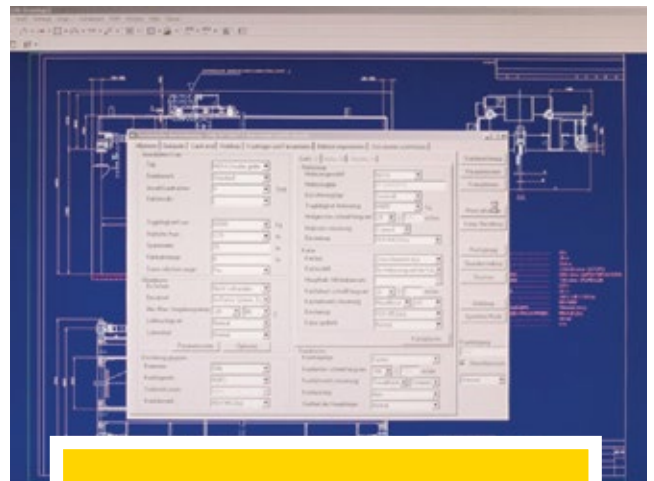
## LĨNH VỰC KINH DOANH

### FIELDS OF BUSINESS



Nhập khẩu - phân phối thiết bị nâng hạ, phụ tùng của chính hãng SWF Krantechnik và các loại tời điện của Hàn Quốc.

*Importing & distributing lifting equipment, genuine spare parts of SWF Krantechnik and other Korean electric hoists.*



Thiết kế, sản xuất, chế tạo, lắp đặt, cung cấp dịch vụ sửa chữa, bảo trì cầu trục.

*Designing, manufacturing, installing, providing repair and maintenance service for overhead cranes.*

# THƯ ỦY QUYỀN ĐẠI LÝ

## AGENCY AUTHORIZATION LETTER



SWF Krantechnik Pte Ltd

Jan 01, 2003

To Whom It May Concern

Partner in Vietnam

Dear Sir / Ms,

This is to certify that the following company is our official partner in Vietnam.

**TMC Cranes Co., Ltd**  
No. 54/11 Bui Quang La Str.,  
Ward 12, Go Vap Dist.,  
Ho Chi Minh City  
Vietnam

TMC cranes is authorized by SWF Krantechnik Pte Ltd to sell, distribute and service the complete product range of SWF Krantechnik GmbH, i.e jib cranes, EOT cranes, electric wire rope hoist, electric chain hoist, explosion proof crane, winch, crane kit, component and spare parts in Viet Nam.

Kindly contact the undersign if you require any further information, we will be pleased to be of further assistance.

Contact Person : Mr. Nguyen Ton Nam  
Telephone No. : +84 83 9210558  
Fasimile No. : +84 83 9210559  
Hand phone No. : +84 0908002134

Sincerely yours,  
SWF Krantechnik Pte Ltd

Edwin Vijayan  
Managing Director



SWF Krantechnik GmbH, Boehringer Str.4, D-68307 Mannheim, Germany

SWF Krantechnik Pte Ltd  
25 International Business Park  
#10-48/49 German Centre  
Singapore 609916

Phone  
+65 6425 6859  
Fax  
+65 6425 0809

info.sg@swfkrantechnik.com  
www.swfkrantechnik.com

# TMCCRANES



# SƠ ĐỒ TỔ CHỨC

## ORGANIZATIONAL CHART



## TẦM NHÌN SỨ MỆNH GIÁ TRỊ CỐT LÕI

VISION, MISSION  
CORE VALUES



### TẦM NHÌN | VISION

T.M.C đang từng bước thực hiện mục tiêu trở thành một trong những doanh nghiệp sản xuất cung cấp cầu trục chất lượng cao có uy tín nhất hiện nay.

Đạt được sự tín nhiệm của khách hàng và đối tác chính là yếu tố quan trọng góp phần vào sự thành công của T.M.C.

*T.M.C is gradually reaching toward the goal of becoming one of the most prestigious overhead crane manufacturers in current market.*

*Gaining the trust of customers and partners is an important factor contributing to the success of T.M.C.*





T.M.C cung cấp các cầu trục chất lượng nhất nhằm đáp lại những sự kỳ vọng của các khách hàng ở nhiều lĩnh vực khác nhau.

Sự thành công của khách hàng và các đối tác liên quan cũng chính là sự thành công của chúng tôi. Sự thành công đó tất yếu phải dựa trên các yếu tố về chất lượng chuẩn mực quốc tế, tính an toàn tuyệt đối, giá thành hợp lý và các giải pháp với tiến độ thích hợp.

*T.M.C's mission is to provide the highest quality overhead crane products in response to the expectations of customers in various sectors.*

*The success of customers and related partners is also our success. Such result must be based on factors of international standard quality, absolute safety, reasonable price and solutions with appropriate progress.*



## GIÁ TRỊ CỐT LÕI CORE VALUES



### ĐỔI MỚI

Luôn năng động, sáng tạo nhằm thích nghi với sự thay đổi của thị trường; tạo sự khác biệt, đa dạng hóa sản phẩm và dịch vụ để đáp ứng tối ưu nhu cầu của khách hàng.

### TẬN TÂM

**Với khách hàng:** Cam kết thỏa mãn tối đa lợi ích của khách hàng trên cơ sở tư vấn và cung cấp cho khách hàng những sản phẩm hoàn hảo, chất lượng, dịch vụ chuyên nghiệp với giá cả cạnh tranh.

**Với người lao động:** Chúng tôi luôn quan tâm đến đời sống vật chất và tinh thần của người lao động, đảm bảo mức thu nhập ổn định. Cam kết người lao động thường xuyên được đào tạo nâng cao trình độ chuyên môn, nghiệp vụ và an toàn.

### HỢP TÁC

Chúng tôi hướng đến yếu tố chân thành, thiện chí, hiệu quả, mang lại lợi ích hài hòa cho các bên liên quan. Chính nhờ yếu tố này, chúng tôi đã xây dựng tổ chức vững mạnh, tạo được uy tín và độ tin cậy cao trong mọi mối quan hệ.



### INNOVATION

*Always being active and creative in order to adapt to changing market; making a difference, diversifying products and services to satisfy the needs of customers.*



### DEVOTION

**To customers:** Commitment to maximum satisfaction of customers' benefits on the basis of consulting and providing customers with perfect products, quality, professional services at competitive prices.

**For employees:** We are always concerned about the material and spiritual life of employees, ensuring stable income. Committing for employees to be regularly trained to improve their professional qualifications and skills.



### COOPERATION

*We aim at the element of sincerity, goodwill, efficiency, bringing mutual benefits to all related sides. Thanks to this, we have built a strong organization, creating credibility and high reliability in all relationships.*





**HỆ THỐNG  
QUẢN LÝ  
CHẤT LƯỢNG**  
QUALITY  
CONTROL  
SYSTEM

### Chính sách chất lượng của công ty Our Quality Policy

Hệ thống quản lý chất lượng của T.M.C luôn được cập nhật, cải tiến để hạn chế tối đa những sai sót, lãng phí nhằm mang lại kết quả tốt nhất, thỏa mãn mọi yêu cầu từ khách hàng cho từng sản phẩm mà T.M.C cung cấp.

*T.M.C's quality control system is always updated and improved to minimize errors and wastes in order to bring the best results, satisfying all customer's requirements for each product that T.M.C offers.*

- Chủ động tìm kiếm, không ngừng đổi mới  
*Proactively seeking, constantly innovating*
- Khẳng định vị thế là doanh nghiệp uy tín, chất lượng  
*Affirming our position as reputable and quality business*
- Sự hài lòng của quý khách là phương châm của T.M.C  
*Your satisfaction is the motto of T.M.C*
- Cam kết đảm bảo chất lượng sản phẩm  
*Commitment to ensure product quality*
- Đề xuất giải pháp hiệu quả để nâng cao chất lượng  
*Proposing effective solutions to improve quality*

# CHÍNH SÁCH HOẠT ĐỘNG

## OPERATION POLICIES



Chất lượng, uy tín là yếu tố quyết định và là chìa khóa của thành công, chúng tôi xem việc đảm bảo tiến độ và chất lượng sản xuất là mục tiêu chiến lược trong sự nghiệp phát triển của mình.

*Quality and reputation are decisive elements and the key of success, we consider ensuring the progress and quality of products as the strategic goal in our development plan.*



Công ty được vận hành bởi đội ngũ nhân sự chuyên nghiệp, nhiệt huyết, sáng tạo với nhiều kinh nghiệm. Chúng tôi luôn chủ động tuyển dụng đội ngũ nhân sự có trình độ cao để nâng cao quá trình sản xuất và chất lượng sản phẩm.

*Our company was operated by a professional, enthusiastic, innovative and experienced staff. We always actively recruit more personnel with high proficiency to improve the efficiency of production and quality of products.*





Tập thể chúng tôi không ngừng tìm tòi, phát triển cải tiến, đổi mới khả năng cung ứng dịch vụ, không có bất kỳ khó khăn nào có thể ngăn cản chúng tôi mang những giá trị, tiện ích phù hợp nhất với lợi ích của khách hàng.

*Our team has been constantly exploring, developing and improving service quality as well as innovating supply capability. No difficulty can stop us from bringing the best values for our customer's benefit.*



Thoả mãn mọi nhu cầu của tất cả khách hàng với chất lượng tốt nhất. Cởi mở, thân thiện, nhiệt tình và trân trọng. Nỗ lực cao nhất để dịch vụ luôn tiến bộ hơn, góp phần nâng cao giá trị kinh tế cho khách hàng.

*Satisfying all needs of customers with the best quality. Open, friendly, enthusiastic and respectful. Spending our best effort to improve services, contributing to increase economic value for customers.*

# NGUỒN NHÂN LỰC


## HUMAN RESOURCES

Hiện nay T.M.C có khoảng 50 nhân sự chính thức, đội ngũ chuyên gia của T.M.C được lựa chọn dựa trên sự tận tâm đối với công việc và kinh nghiệm, kiến thức chuyên sâu trong lĩnh vực chế tạo, sản xuất, lắp ráp cầu trục.

Môi trường làm việc tại T.M.C với các khóa đào tạo phát triển kỹ năng, kiến thức chuyên sâu, luôn tạo động lực để nhân viên phát huy tối đa năng lực của mình và sự tận tâm của họ với công việc là điều làm nên thành công T.M.C.

*Currently T.M.C has about 50 official employees. Our expert team is selected based on the dedication to the work and in-depth knowledge in the field of manufacturing overhead cranes.*

*The working environment at T.M.C with many training courses to improve skill and knowledge, always motivates employees to maximize their abilities and devotion with the work, that's what makes us successful.*



**Đội ngũ nhân viên hùng hậu giàu kinh nghiệm và nhiệt huyết chính là yếu tố đảm bảo từng chi tiết sản phẩm được hoàn thiện mà không xảy ra bất kì lỗi nào trong khâu sản xuất, lắp đặt từ T.M.C sẽ làm hoàn toàn hài lòng khách hàng.**

***This experienced and enthusiastic staff is the factor to ensure every product detail is complete without any errors in production and installation process, T.M.C will completely satisfy customers.***





#### Nhân sự theo các phòng ban:

BAN NGÀNH	SỐ LƯỢNG
Ban lãnh đạo	05
Phòng hành chính nhân sự	05
Phòng quản lý chất lượng	09
Phòng đào tạo huấn luyện ATLD	05
Phòng kỹ thuật	05
Phòng sản xuất	12
Phòng bảo trì	10
Phòng kế toán	04

#### Nhân sự theo trình độ:

TRÌNH ĐỘ	SỐ LƯỢNG
Sau đại học (Thạc sỹ)	05
Đại học, cao đẳng (Cử nhân, kỹ sư...)	10 - 12
Trung cấp chuyên nghiệp và nghề	20

#### Personnel by departments:

DEPARTMENT	QUANTITY
Leadership	05
Administration & Human resource	05
Quality control	09
Occupational safety training	05
Technical	05
Manufacturing	12
Maintenance	10
Accounting	04

#### Personnel by qualifications:

LEVEL	QUANTITY
Post-graduation (Master)	05
University, college (Bachelor, engineer...)	10 - 12
Vocational school	20

# AN TOÀN LAO ĐỘNG OCCUPATIONAL SAFETY

T.M.C phấn đấu xây dựng một môi trường làm việc trong đó tất cả nhân viên được làm việc trong các điều kiện an toàn và sức khỏe tốt. Bằng mọi phương tiện ngăn chặn những rủi ro đó bằng cách tổng hòa các biện pháp kỹ thuật, đào tạo nhận thức và kiểm soát chặt chẽ với mục tiêu duy nhất "làm việc tại công xưởng, về nhà an toàn mỗi ngày".

*T.M.C strives to create a working environment in which all employees work in safe and healthy conditions. Using all means to prevent these risks by combining many technical measures, awareness training and strict control with the sole goal of "working at the factory, going home safely every day".*

01 Đạt được hoạt động an toàn là sự ưu tiên hàng đầu, là giá trị cốt lõi và ngăn ngừa tai nạn bằng cách thực hiện các hoạt động nâng cao sự an toàn lao động và sức khỏe.

*Achieving safety is the top priority, is the core value and prevents accidents by implementing activities to improve occupational safety and health.*

02 Tuân thủ luật pháp của nhà nước Việt Nam, những quy định của địa phương và yêu cầu của các bên có liên quan đến an toàn và sức khỏe nghề nghiệp.

*Abiding Vietnam state's law, regulations of local government, and requirement of related sides for occupational safety and health.*

03 Xây dựng môi trường làm việc tốt hơn bằng cách cải tiến các trang thiết bị, công nghệ và qui trình làm việc.

*Building a better working environment by improving equipment, technology and work procedure.*

04 Đào tạo và huấn luyện để tất cả nhân viên làm việc một cách an toàn và đảm bảo sức khỏe nghề nghiệp.

*Educating and training for all employees to work safely and ensures occupational health.*





**SWF**  
KRANTECHNIK

**SẢN PHẨM CUNG CẤP  
PRODUCTS**



**TMCCRANES**



## SẢN PHẨM CẦU TRỤC OVERHEAD CRANE

### CẦU TRỤC DẦM ĐƠN SINGL GIRDER OVER HEAD CRANE

Tải trọng nâng từ 1 - 20 tấn  
Khẩu độ: từ 3 - 30 mét







**CẦU TRỤC DẦM ĐÔI**  
OVER HEAD CRANE DOUBLE GIRDER

Tải trọng từ 1 - 250 tấn  
Khẩu độ từ 3 - 36 mét



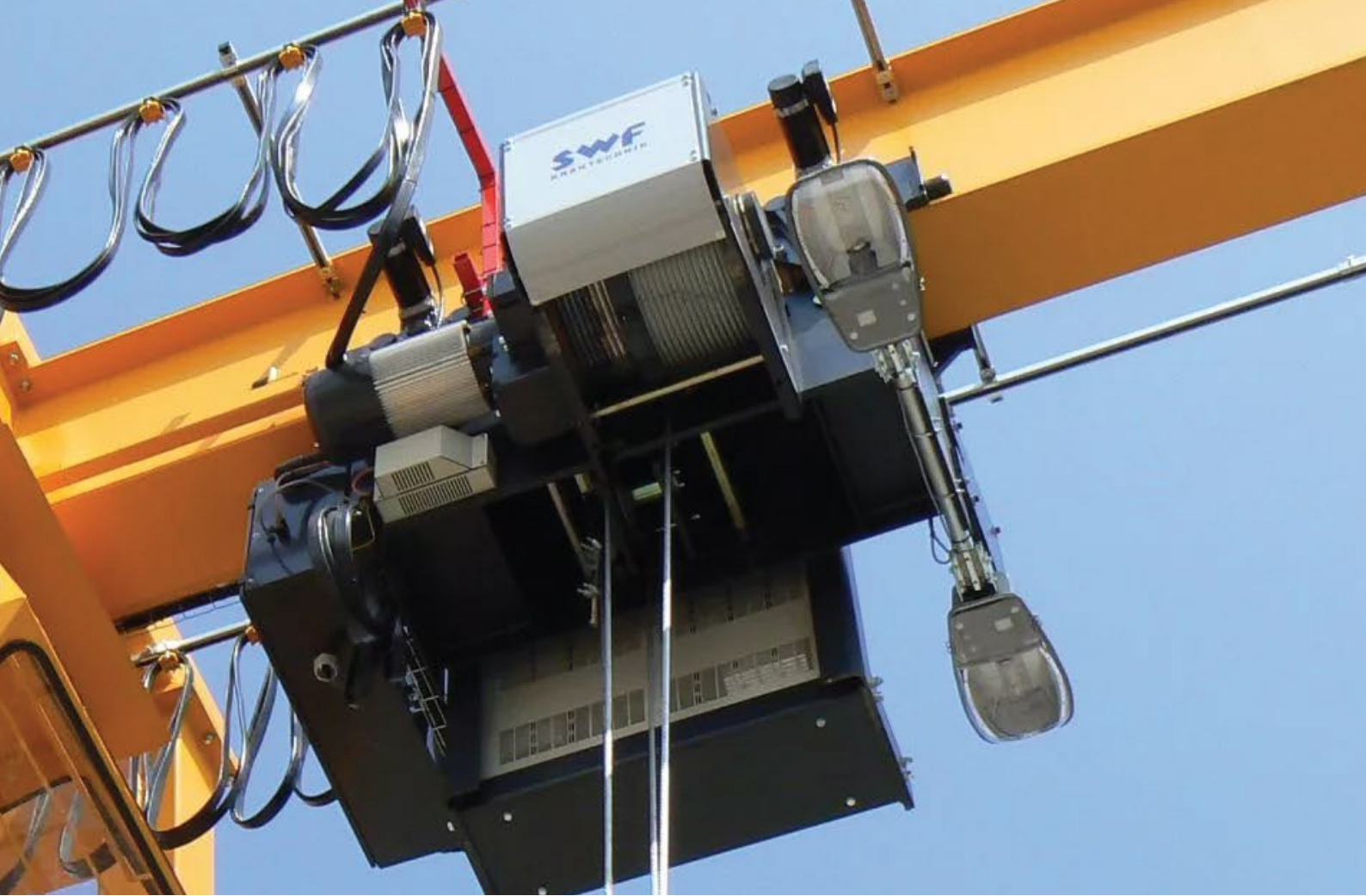


**CỔNG TRỤC**  
GANTRY CRANE

Tải trọng từ 1 - 250 tấn  
Khẩu độ từ 3 - 36 mét





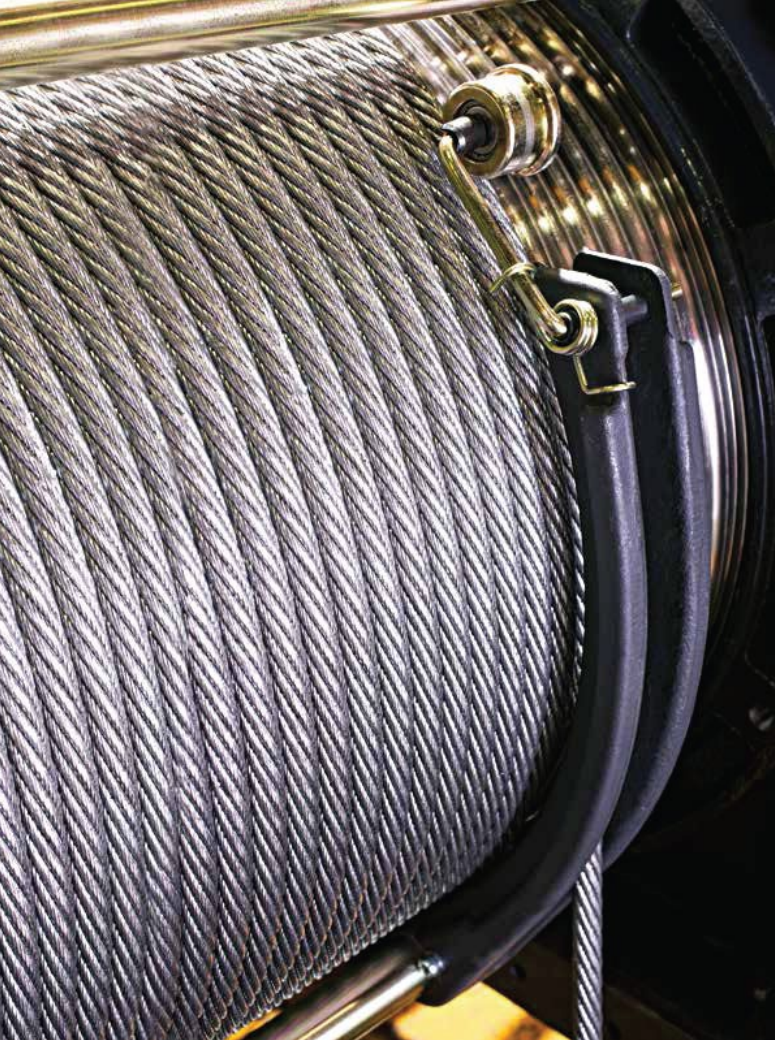


**CẦU TRỤC XOAY**  
JIB CRANES

Tải trọng nâng từ 1 - 5 tấn  
Khẩu độ từ 1 - 5 mét







## PALANG DÂY ĐƠN ELECTRIC WIRE ROPE HOIST SINGLE GIRDER TROLLEY

**NOVA** *silverline*

### STANDARD EQUIPMENT (NOVA SILVER LINE)

- Two lifting speeds (ratio 6:1)
- Thermal protection lifting and travelling
- 4-step STROMAG gear limit switch
- Electromechanical overload device
- Trolley with adjustable inverter drive
- Electrics for crane use
- IP55 protection and class F insulation
- Ropes are supplied reeved
- Special HBC hook forging
- Two component epoxy painting
- Ambient temperature -10 up to +40°C







# NOVA *blackline*



## **NOVA BLACKLINE**

### **Economical crane solution**

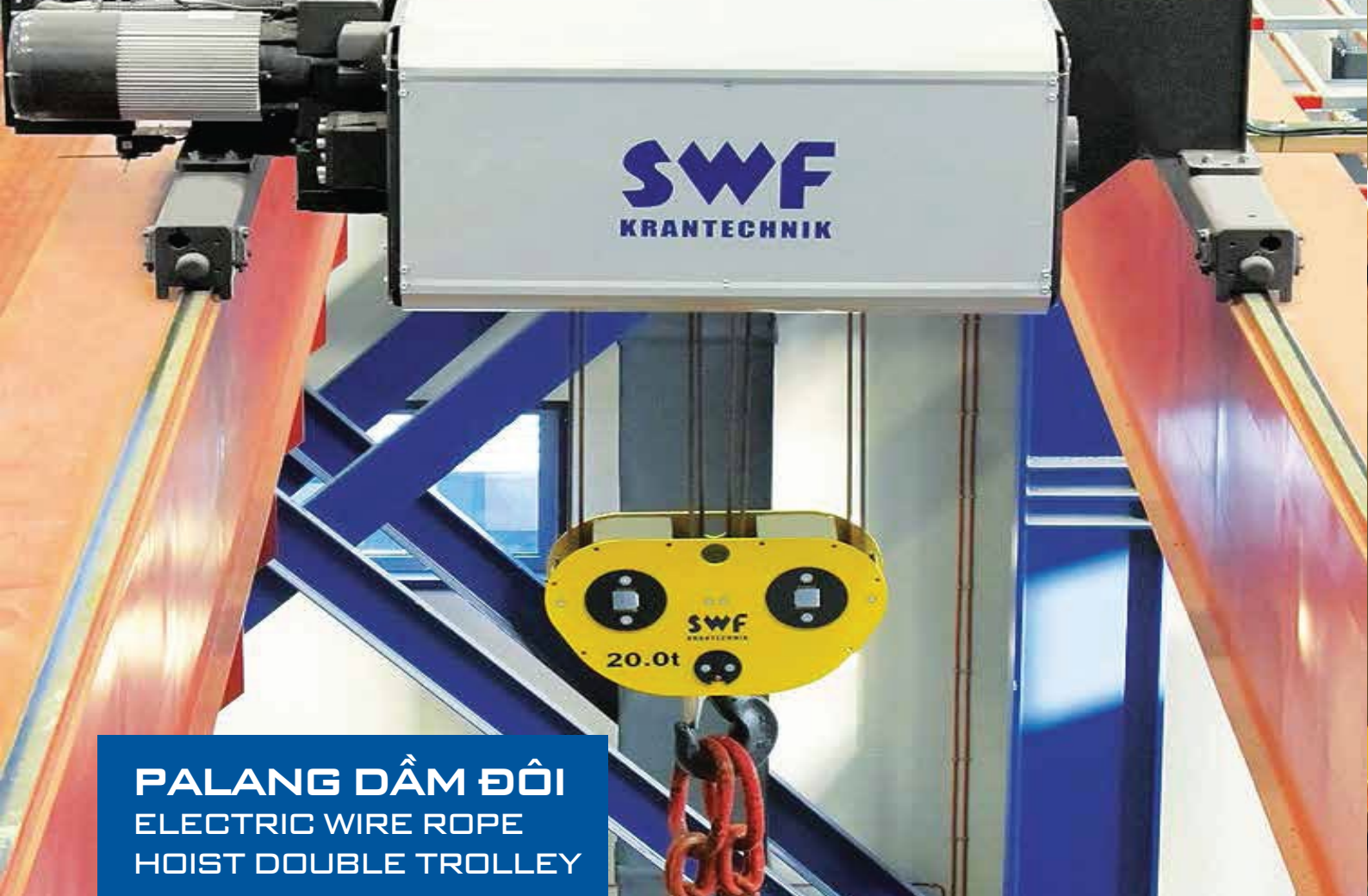
NOVA blackline is a cost-effective crane solution for many standard requirements for loads up to 20 t. NOVA blackline focuses on a high quality and attractive cost effectiveness

### **Low maintenance costs**

Lifetime brake and lubricated hoist gear, rope drum with an extra- large diameter for minimal rope wear, smooth cross traveling for less tear and wear

### **Safe and precise operation**

Minimal lateral hook movement, low load swing and smooth load movements controlled by frequency inverters, optimal space utilization



**PALANG DÂY ĐÔI**  
**ELECTRIC WIRE ROPE**  
**HOIST DOUBLE TROLLEY**

**NOVA** *silverline*



**STANDARD EQUIPMENT (NOVA SILVER LINE)**

- Two lifting speeds (ratio 6:1)
- Thermal protection lifting and travelling
- 4-step STROMAG gear limit switch
- Electromechanical overload device
- Trolley with adjustable inverter drive
- Electrics for crane use
- IP55 protection and class F insulation
- Ropes are supplied reeved
- Special HBC hook forging
- Two component epoxy painting
- Ambient temperature -10 up to +40°C

**NOVA** *blackline*



**(NOVA BLACK LINE)**

**Economical crane solution**

NOVA blackline is a cost-effective crane solution for many standard requirements for loads up to 20 t. NOVA blackline focuses on a high quality and attractive cost effectiveness

**Low maintenance costs**

Lifetime brake and lubricated hoist gear, rope drum with an extra- large diameter for minimal rope wear, smooth cross traveling for less tear and wear

**Safe and precise operation**

Minimal lateral hook movement, low load swing and smooth load movements controlled by frequency inverters, optimal space utilization





## PALANG XÍCH ĐIỆN ELECTRIC CHAIN HOIST



### STANDARD EQUIPMENT:

- Upper hook, push trolley or inverter controlled motor trolley
- 2 lifting speeds up to 6/1 ratio depending to load
- Up to 2.500 kg only single fall
- Chain sprocket with intermediate teeth and
- Metal chain guide
- Mechanical overload device
- 2step upper and lower emergency lifting limit switch
- Highquality reliable contactor control 48 V with main switch
- Electrical connections plugable, for relieved maintenance
- Thermal protection for lifting motor
- Control pendant IP65 with emergency button, with plug
- Lifetime brake
- Separate brake rectifier
- Electrical provision for motor trolley
- Housing made completely from aluminum or cast
- Protection IP55, isolation class H
- Ambient temperature 20 °C up to +50 °C
- Epoxy powder painting, 70 µm





# TỜI ĐIỆN HẠNG NẶNG GRABSTER / WINCH



**At a Glance:**

- Loads up to 250 t
- Four frame sizes
- Solo winch or with a crane kit
- Double girder trolley or fixed hoist
- True vertical lift
- Compact design
- Optimal approach dimensions
- Stepless crane and trolley travelling
- Ambient temperatures from -20 °C up to +60 °C

**Standard equipment:**

- Robust rope guides, cast iron
- True vertical lift
- Central lubrication
- 4-step gear limit switch
- NovaMaster
- 2-step travel limit switch
- Inverter hoisting + travelling
- Hoist motor with encoder, closed loop
- Thermal protection
- Two component epoxy painting
- Bridge panels
- PLIOTEX wire marking
- Panels with light and plug
- Horn 108 dB





## THIẾT BỊ ĐỒNG BỘ GRABSTER / WINCH



### High efficiency:

One-Stop-Shopping principle: All components from one source

### Shorter assembly times:

Pre-designed, pre-assembled and pre-wired components with screw and plug connection (plug and socket)

### Numerous variations:

A well planned standard component basis, depending on the usage with electric chain or electric wire rope hoist, crane calculation support via CraneMaster software

### Advantage:

A complete crane in an "All-round-Care-free-Package", Power - out of the box

# CraneKit





**TỜI ĐIỆN  
CHỐNG CHÁY NỔ  
LOẠI DÂY XÍCH  
GRABSTER / WINCH**



**SKFex**



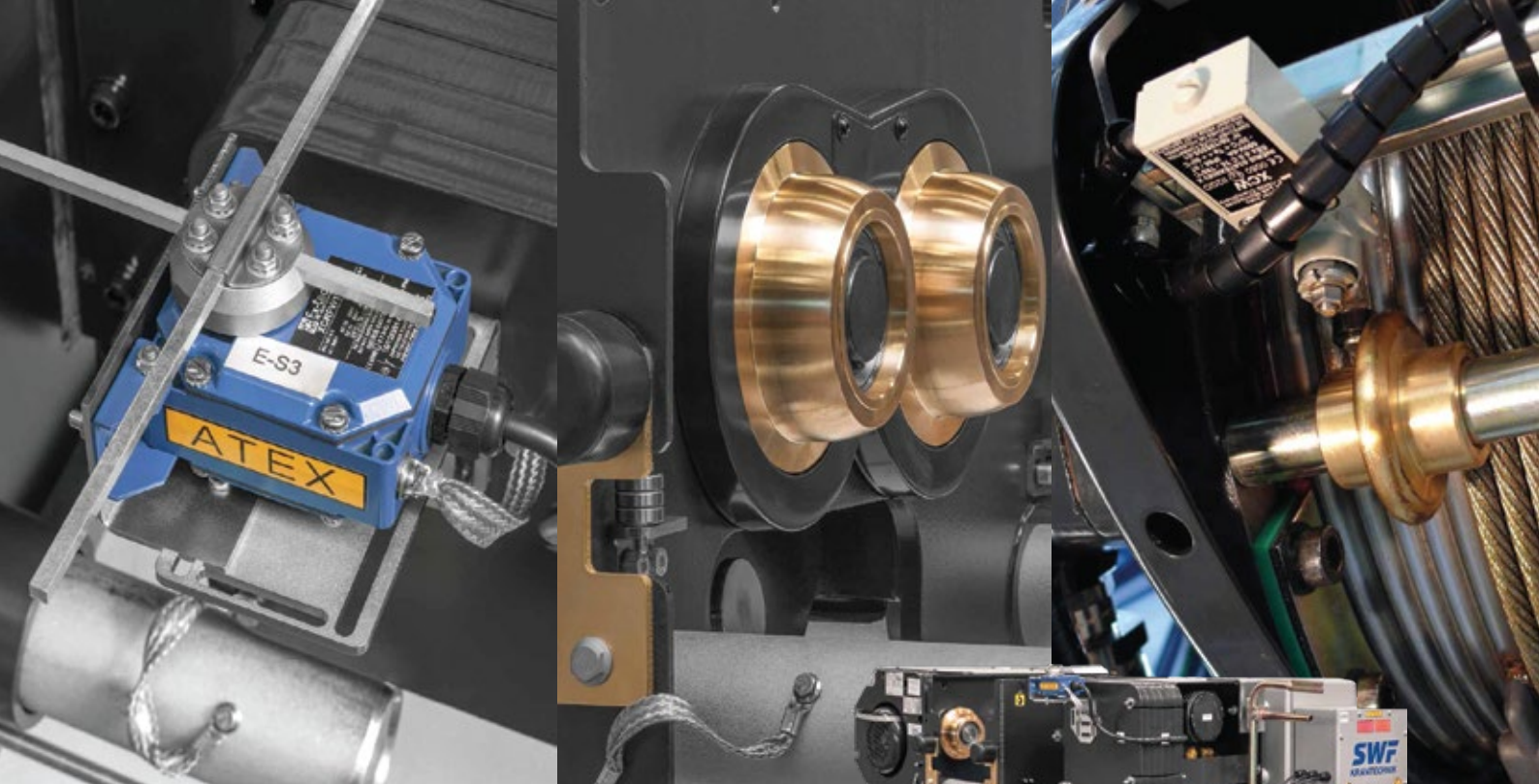
**Standard equipment:**

- Upper hook
- 2 lifting speeds (ratio 4:1)
- Thermal protection lifting and travelling
- Slipping clutch as overload protection
- Two component powder coating
- Galvanized chain
- Ambient temperature -10 up to +40°C

**Ex-proof executions:**

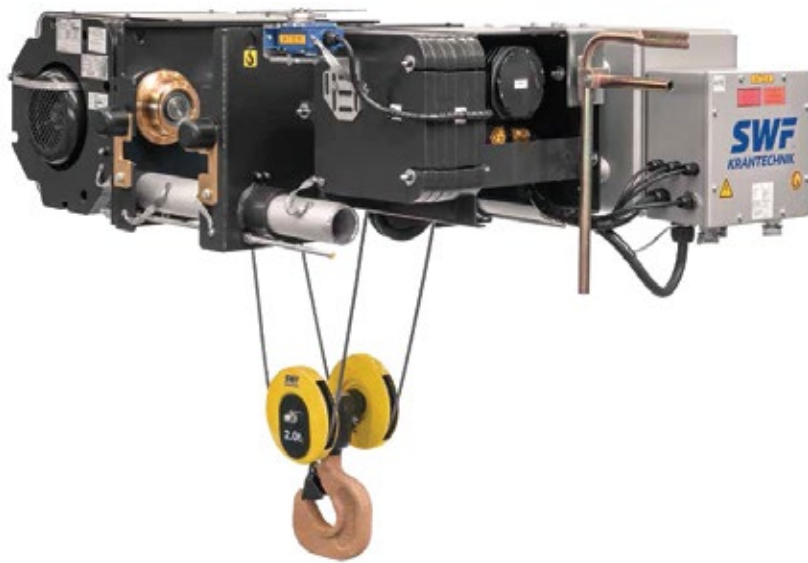
- Zone 1+2 ATEX II2G c k Ex de IIB T4
- Zone 1+2 ATEX II2G c k Ex de IIC T4
- Zone 21 ATEX II2D c k tD A21 IP66 120°C





**TỜI ĐIỆN  
CHỐNG CHÁY NỔ  
LOẠI DÂY CÁP  
GRABSTER / WINCH**

**NOVAex**



**CAPACITIES UP TO 80 T  
STANDARD EQUIPMENT:**

- 2-speed hoisting motors (6:1)
- 2-speed travelling (4:1)
- Thermal protection for hoisting and travelling motors
- 2-step limit switch
- Electromechanical overload protection
- Operating time counter
- Cables readily placed and positioned
- Special HBC load hooks
- Two-component powder coating
- Ambient temperature -10°C up to +40°C

# PHỤ TÙNG SWF

## SPARE PART PACKAGES



Rope



Rope sheave



Gear



Condition monitoring unit



Brake



Trolley motor



# PHỤ TÙNG SWF

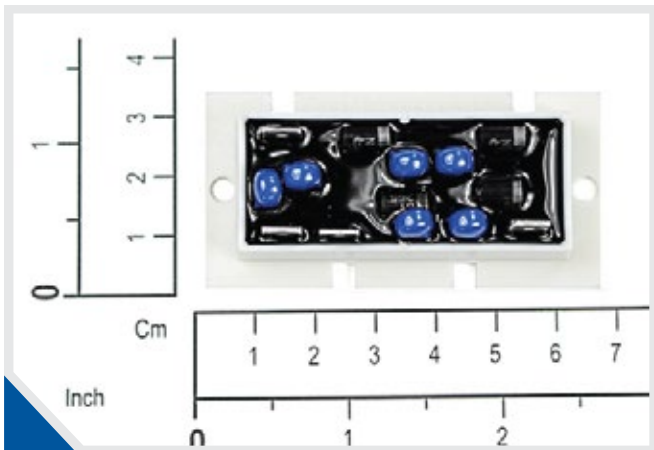
## SPARE PART PACKAGES



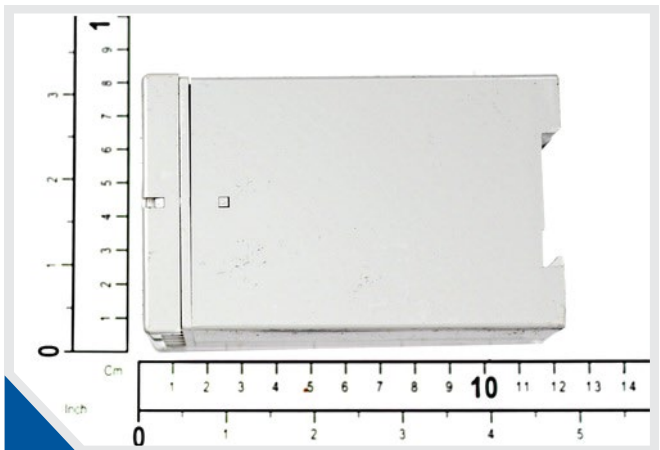
Rope guide



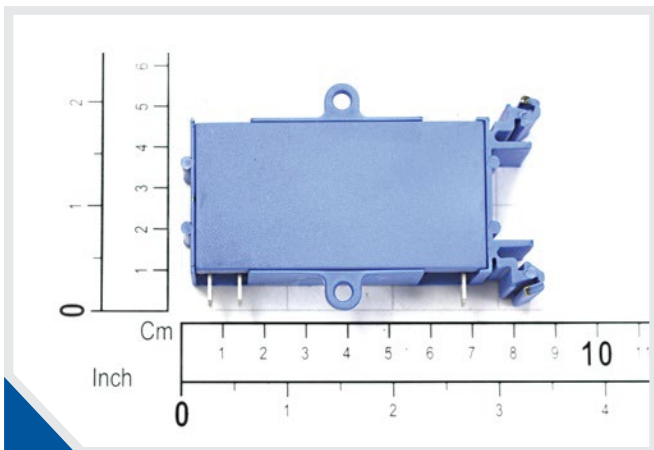
Rope guide ( full - wrap)



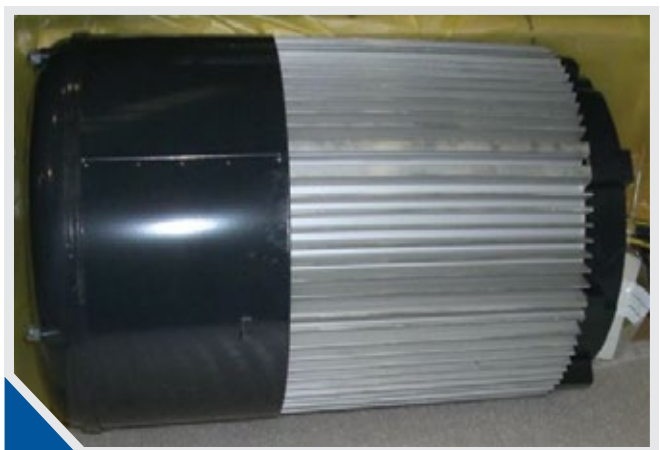
Rectifier



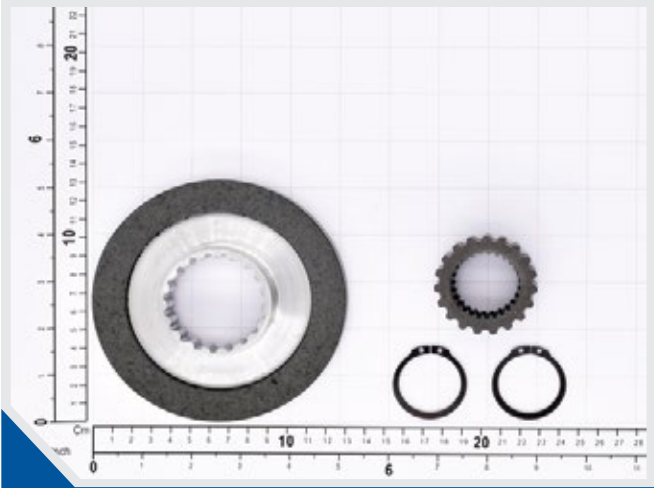
Rectifier esd 141



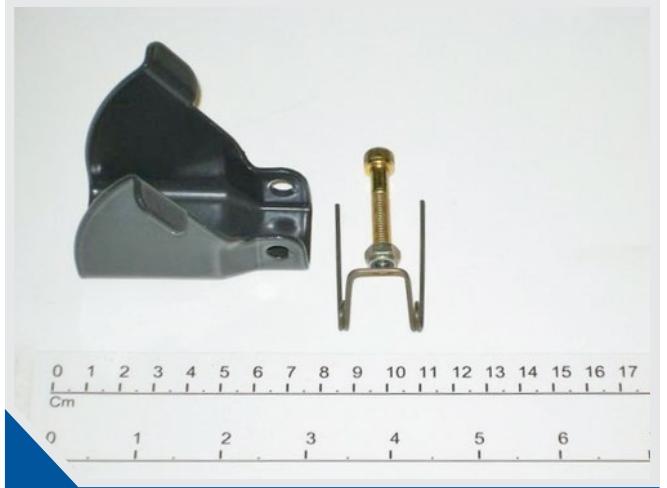
Rectifier



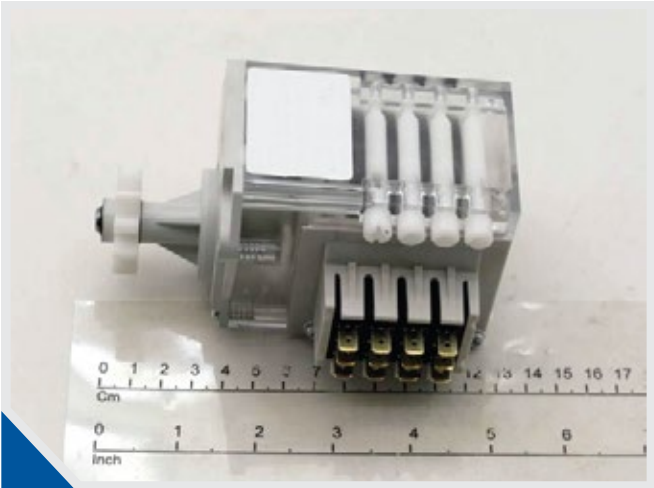
Hoisting motor



Brake disk



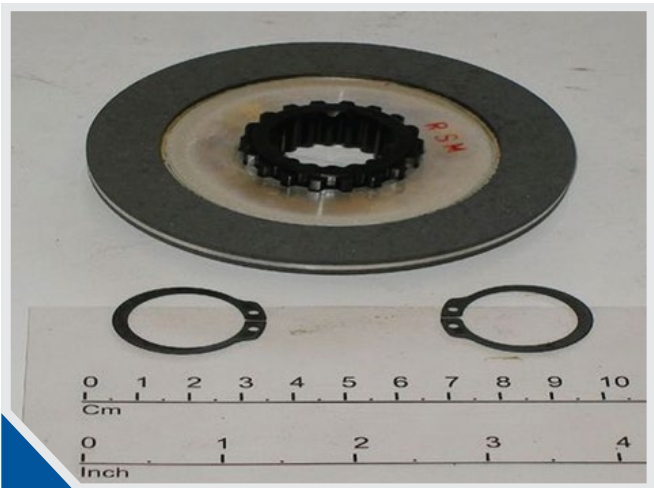
Safety - latch



Rotary limit switch



Brake



Brake disk

TMCCRANES





**NĂNG LỰC THIẾT BỊ  
EQUIPMENT**

**Tên thiết bị****Số lượng**

Cầu trục 15T	2
Cầu trục 10T	1
Máy chặt 12li x 2500 mm	1
Máy hàn Miller 500A	10
Máy thủy bình Leica	1
Máy toàn đạc Nikon	1
Thước đo khoảng cách laser	5
Máy khoan cần	2
Máy hàn tay 1 pha - 250 Amp	10
Container văn phòng dùng cho công trường	4
Xe nâng 4,5T	1
Xe phục vụ thi công Ford Ranger	2
Xe du lịch Toyota	1
Cân điện tử 10T, 20T	1
Máy tiện	3
Máy phay	2
Máy ren bulong	1
Máy cắt ray	3
Máy mài tay	10
Máy phay lăn răng	1
Kích nâng thủy lực 100 tấn	4
Đồ nghề lắp đặt điện (dụng cụ cầm tay)	5
Giàn giáo thi công	20
Đồ nghề lắp đặt cơ khí (dụng cụ cầm tay)	10
Dàn khung thử tải 100T	1
Máy nén khí	1
Máy phát điện	1
Xích, cáp cầu, móc cầu chuyên dụng	10
Máy sọc lỗ	1
Palang xích kéo tay 3T	3



**Equipment****Quantity**

15-ton overhead crane	2
10-ton overhead crane	1
Shearing machine 12li x 2500 mm	1
Miller 500A welding machine	10
Leica spirit level	1
Nikon total station	1
Laser measurer	5
Radial drilling machine	2
Single-phase manual welding machine - 250 Amp	10
On-site office container	4
4.5-ton forklift	1
Ford Ranger car for construction use	2
Toyota passenger car	1
10-ton, 20-ton electronic scale	1
Lathe	3
Milling machine	2
Threaded bolt machine	1
Ray cutting machine	3
Handheld grinder	10
Rolling milling machine	1
Hydraulic 100-ton toe jack	4
Handheld electrical installation tool kit	5
Scaffolding	20
Handheld mechanics tool kit	10
100-ton load testing frame	1
Air compressor	1
Generator	1
Specialized chains, cables, hooks	10
Slotting machine	1
3-ton manual hoist	3





# DỰ ÁN TIÊU BIỂU

## NOTABLE PROJECTS







50 tấn x Lk 18m, VinaKraft, SGC - Thái Lan, Mỹ Phước, Bến Cát, Bình Dương

50ton x 18m overhead crane, VinaKraft, SGC Thailand, My Phuoc Ward, Ben Cat Town, Binh Duong Province



3 bộ cầu trục 32 tấn x Lk 39m và cầu trục 15 tấn x Lk 30m - Tôn Hoa Sen, Phú Mỹ - Bà Rịa

3 sets of 32-ton x 39m overhead crane and 15-ton x 30m overhead crane - Ton Hoa Sen, Phu My Town, Ba Ria 0 Vung Tau Province





Cổng trục 32 tấn x Lk 40m, Tôn Hoa Sen, Phú Mỹ -  
Bà Rịa

*32-ton x 40m gantry crane, Ton Hoa Sen, Phu My  
Town, Ba Ria - Vung Tau Province*



4 bộ 32 tấn x Lk 30m và 4 bộ 32 tấn x Lk 35m - Nhơn  
Hội, Quy Nhơn, Bình Định

*4 sets of 32-ton x 30m and 4 sets of 32-ton x 35m  
overhead cranes - Nhon Hoi Commune, Quy Nhon  
City, Binh Dinh Province*







Cổng trục chữ C - 5 tấn x Lk 30m, Phú Mỹ - Bà Rịa  
*5-ton x 30m C-gantry crane, Phu My Town, Ba Ria -  
Vung Tau Province*



Cầu trục 50 tấn x Lk 27 m, Đắk Nông, Bình Phước  
*50-ton x 27m overhead crane, Dak Nong & Binh  
Phuoc Province*







Cổng trục 30 tấn x Lk 30m, Consol 4.5mx2 Tôn Nam Kim, Bình Dương

30-ton x 30m gantry crane, consol 4.5mx2, Nam Kim Steel, Binh Duong Province



3 bộ cầu trục 32 tấn x Lk 39m và cầu trục 15 Tấn x Lk 30m - Tôn Hoa Sen, Phú Mỹ - Bà Rịa

3 sets of 32-ton x 39m overhead crane and 15-ton x 30m overhead crane - Ton Hoa Sen Factory, Phu My Town, Ba Ria - Vung Tau Province





Cổng trục 50 tấn x Lk 18m, Long An  
*50-ton x 18m gantry crane, Long An Province*



Cầu trục bờ tường 5 tấn x Lk 3m và cầu trục xoay 3.2 tấn x Lk 3m  
*5-ton x 3m jib crane and 3.2-ton x 3m rotary crane*





Cầu trục 32T tấn x Lk 30m, Phú Mỹ - Bà Rịa  
*32-ton x 30m overhead crane, Phu My - Ba Ria*

Cầu trục 32T tấn x Lk 35m, Nhơn Hội - Bình Định  
*32-ton x 35m overhead crane, Nhon Hoi - Binh Dinh*



Cổng trục 40 tấn, Thủy điện Thượng Kon Tum  
*40-ton gantry crane, Thuong Kon Tum Hydropower Plant*







Cầu trục 40 tấn và cầu trục 20 tấn, Đồng Xuyên - Vũng Tàu

40-ton and 20-ton overhead crane, Dong Xuyen Industrial Park, Vung Tau City



Cầu trục 10 tấn, Nhà xưởng VN Steel Long An  
10-ton overhead crane, VN Steel Long An Factory







Cổng trục 25 tấn x Lk 16m, PV Pipe, Gò Công, Tiền Giang

25-ton x 16m gantry crane, PV Pipe, Go Cong Town, Tien Giang Province



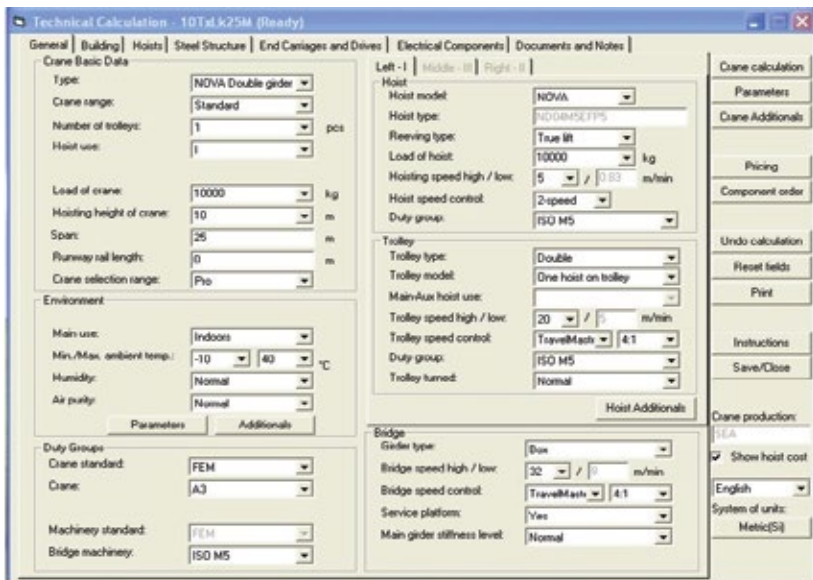
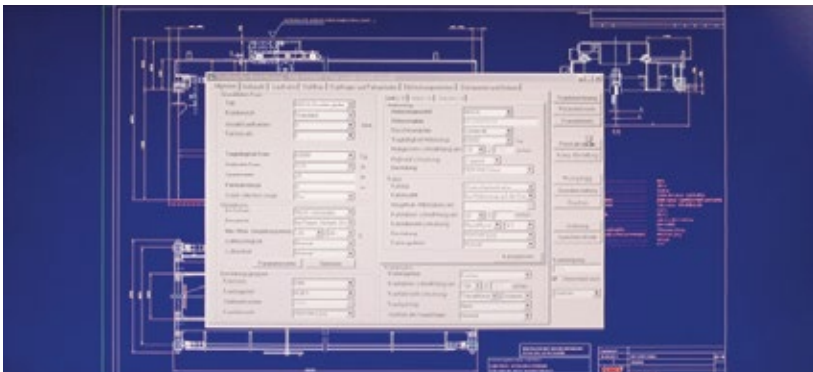
Cầu trục 30 tấn x Lk 30m, PV Pipe, Gò Công, Tiền Giang

30-ton x 30m overhead crane, PV Pipe, Go Cong Town, Tien Giang Province





Cổng trục 100 tấn x Lk 48m, VIDIFI, Hải Phòng  
 100-ton x 48m gantry crane, VIDIFI, Hai Phong City



Phần mềm thiết kế & tính toán cầu trục CraneMaster của hãng SWF

*CraneMaster software for designing and calculation, provided by SWF*





Tập huấn luyện cầu trục tại SWF Singapore 2018  
*Training with overhead cranes in SWF Singapore 2018*







## CERTIFICATE

We hereby confirm that

**Mr. NGUYEN TON NAM**

has successfully taken part in our *Special Training Electrics*

- Frequency inverter HoistMaster
- Frequency inverter TravelMaster
- Electronic overload device NovaMaster
- Electronic overload device LoadMaster 3 (OWL)
  - Start up
  - Maintenance
  - Service
  - Options

from 23.1.2018 - 25.1.2018

at our company SWF Krantechnik Pte Ltd in Singapore.

The scope of this training course has covered the constructional as well as the practical side of service- and product training in accordance with technical hand books, operating instructions and spare parts lists for SWF crane components.

Singapore, 25.1.2018  
SWF Krantechnik Pte Ltd

SWF Krantechnik Pte Ltd

  
Dieter Feldhinkel, Trainer

  
Adrian Klinik, Trainer



## CERTIFICATE

We hereby confirm that

**Mr. LY VAN TU**

has successfully taken part in our *Special Training Electrics*

- Frequency inverter HoistMaster
- Frequency inverter TravelMaster
- Electronic overload device NovaMaster
- Electronic overload device LoadMaster 3 (OWL)
  - Start up
  - Maintenance
  - Service
  - Options

from 23.1.2018 - 25.1.2018

at our company SWF Krantechnik Pte Ltd in Singapore.

The scope of this training course has covered the constructional as well as the practical side of service- and product training in accordance with technical hand books, operating instructions and spare parts lists for SWF crane components.

Singapore, 25.1.2018  
SWF Krantechnik Pte Ltd

SWF Krantechnik Pte Ltd

  
Dieter Feldhinkel, Trainer

  
Adrian Klinik, Trainer

# ĐỐI TÁC & KHÁCH HÀNG PARTNERS & CUSTOMERS



ABB



ZAMIL STEEL



LILAMA  
LILAMA18



Holcim  
Việt Nam



Goltens



DO THANH



NIPPON STEEL



TÔN NAM KIM



VINACONEX



HUUTOAN



VNSTEEL



VINAMILK



THACO  
TRUNG HAI AUTO



LOCK & LOCK



SVP



Schlumberger



PETROVIETNAM  
GAS



HOA SEN  
GROUP



PETROVIETNAM  
PTSC



SCG



posco



CAMSO  
ROAD FREE  
COMPANY





## LỜI CẢM ƠN LETTER OF GRATITUDE

Công ty chúng tôi xin trân trọng gửi tới Quý khách hàng, Đối tác những lời tri ân sâu sắc và chân thành nhất đối với sự tin tưởng, hợp tác và hỗ trợ quý báu của Quý vị đối với Công ty TNHH TM-SX Cơ Khí T.M.C (T.M.C Cranes Co., Ltd) trong thời gian qua.

Được sự ủng hộ, tin tưởng của Quý khách hàng cùng sự nỗ lực không ngừng nghỉ của chúng tôi, thời gian qua T.M.C Cranes đã đạt được những thành quả rất đáng tự hào, thể hiện ở sự tăng trưởng liên tục và vững chắc trong suốt quá trình phát triển.

Với T.M.C Cranes, tài sản và giá trị lớn nhất chính là lòng tin, là sự ủng hộ của Quý khách hàng/Đối tác với những sản phẩm mà Công ty cung cấp cũng như đối với mối quan hệ hợp tác hiệu quả và chân thành mà chúng tôi luôn dành cho Khách hàng.

Kính chúc Quý khách hàng/Đối tác nhiều sức khỏe, hạnh phúc, thành công và thịnh vượng. T.M.C Cranes luôn mong muốn được đồng hành và sẵn sàng phục vụ Quý khách hàng/Đối tác trên con đường phát triển mạnh mẽ và bền vững của mình.

Trân trọng!

*Our company would like to express our profound and heartfelt gratitude to Customer and Partner for your precious trust, cooperation and support for T.M.C Mechanics Trading & Manufacturing Company Limited (T.M.C Cranes Co., Ltd.) during the past time.*

*Thanks to your support and trust, together with our continuous effort, T.M.C Cranes has achieved numerous achievements to be proud of, embodying in our continuous and steady growth in the whole development process.*

*To T.M.C Cranes, the most valuable assets is customers' and partners' patronage and support for our products, as well as to our efficient and faithful cooperation with you.*

*We wish you a lot of health, happiness, success and prosperity. T.M.C Cranes always desires to serve and accompany you on the path of strong and sustainable development.*

*Best regards!*

# TMCCRANES

# CÔNG TY TNHH TM-SX CƠ KHÍ T.M.C

T.M.C MECHANICS TRADING & MANUFACTURING CO., LTD.

📍 54/11 Bùi Quang Là, P.12, Q.Gò Vấp, Tp.HCM  
*No. 54/11 Bui Quang La Str., Ward 12,  
Go Vap Dist., HCM City*

☎ 0908 378 555

✉ [tmccranes@gmail.com](mailto:tmccranes@gmail.com)  
[info@tmccrane.com](mailto:info@tmccrane.com)

🌐 [www.tmccrane.com](http://www.tmccrane.com)

